



|    |                           |
|----|---------------------------|
| 7  | florentine & vierosil vel |
| 10 | lumiere soft              |
| 14 | ceramitz                  |
| 18 | siena                     |
| 23 | ljós                      |
| 26 | lithos matt               |
| 30 | visolsilica ot fine       |
| 34 | mithos lux                |
| 39 | ghibli                    |
| 42 | graniplast                |
| 46 | silk                      |
| 50 | marmorin extra            |
| 55 | mycene                    |
| 58 | marmorin sand             |
| 62 | lumiere pearl             |
| 66 | marmorin                  |

# GREY BOOK

Dopo l'Architect's Book, in una sequenza di volumi dedicati all'architettura moderna, Viero continua la proposta di ispirazioni per la vita contemporanea. Nell'idea di evidenziare la funzione architettonica del muro – creare e definire gli spazi – il Greybook nasce come manifesto monocromatico sull'estetica del grigio. Sfondo di volumi moderni e lineari, il grigio diviene un elemento stazionario che bilancia e genera equilibrio. Nel grigio si delineano caratteristiche ambientali di interni essenziali e puliti; la percezione risulta priva di distorsioni e vige una tranquillità che uniforma gli spazi. Attraverso scenografie espressionistiche e immagini narrate, il Greybook introduce le proprietà estetiche e sensoriali del grigio nell'architettura contemporanea.

After the Architect's Book, the first in a series of books about modern architecture, Viero continues in its mission to provide sources of inspiration for contemporary living. The Greybook can be seen as a monochromatic manifesto about the aestheticism of grey. Its purpose is to highlight what can be named as the main architectonic function of the wall, that is to create and define spaces. Not only does the color grey serve as a perfect background to modern and linear spaces, but it is also a stationary element which balances and generates equilibrium. Grey is the medium through which the characteristics of essential and neat interiors are outlined. Perception without any distortion creates a calm atmosphere which confers uniformity to spaces. With its expressionist scenery and narrated images the Greybook introduces the aesthetic and sensory qualities of the color grey in contemporary architecture.



## h 11.00. **Barcelona, library**

Luminoso, consistente, accessibile attraverso percorsi pratici e soggettivi. Un sistema ordinato retto da sequenze di libri e postazioni illuminate, che illustra la funzione dello spazio come luogo di ricerca e riflessione. Entro pareti continue di grigio, il volume emana una neutralità discreta, persistente; in aderenza alle esigenze dell'uomo, il grigio induce il rituale procedere della mente verso le proprie mete.

The room is compact yet full of light, and it is accessible through practical yet subjective paths. It is a neat and tidy system shaped by sequences of books and well-lit workstations, where space becomes a place devoted to research and thinking. Enclosed among endless walls of grey, the space emanates a delicate yet persistent neutrality. The color grey answers man's needs, and helps the mind in its ritual journey towards its own destinations.

florentine & vierosil vel



10 | 11

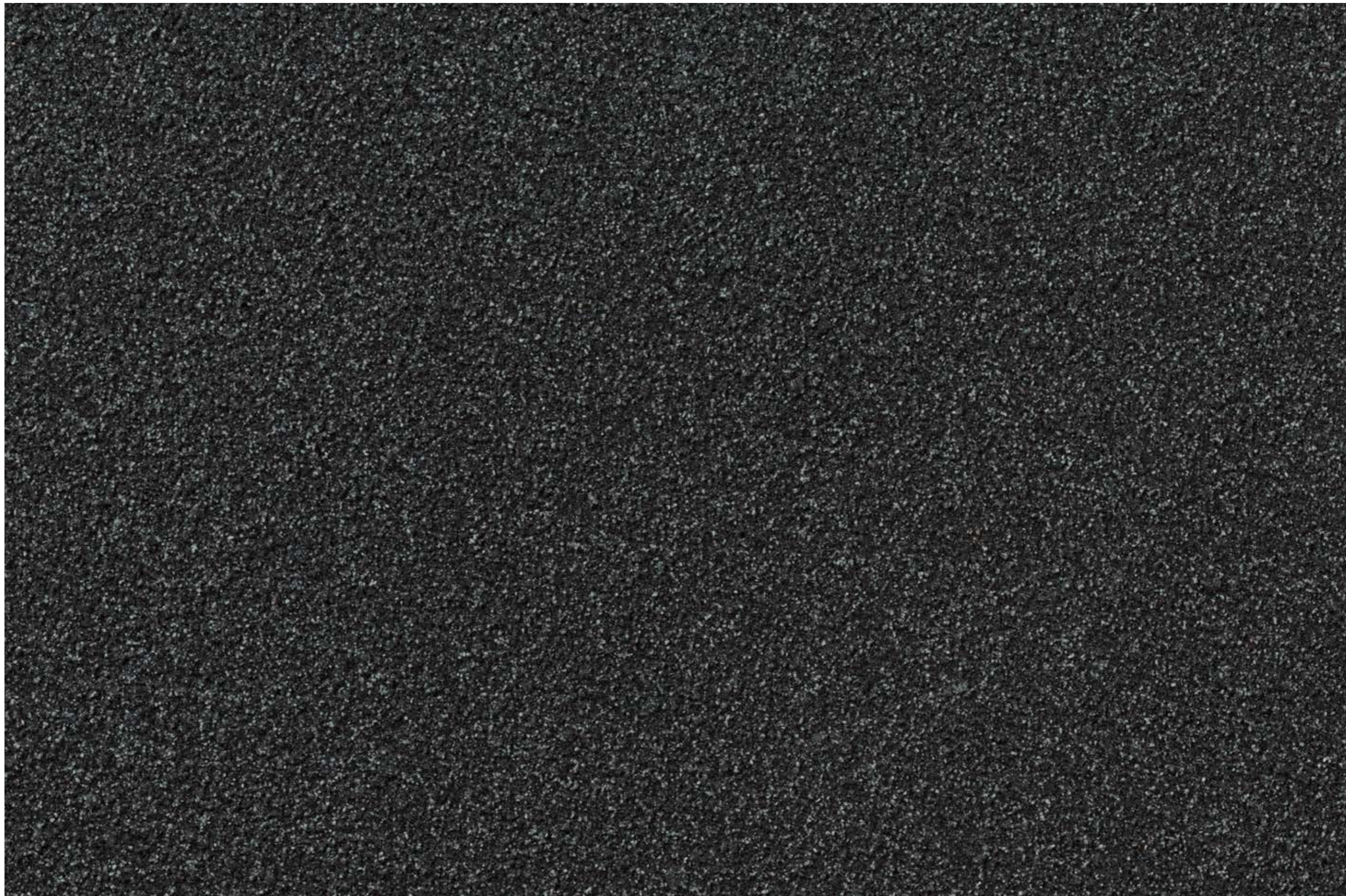
lumiere soft  
1:1



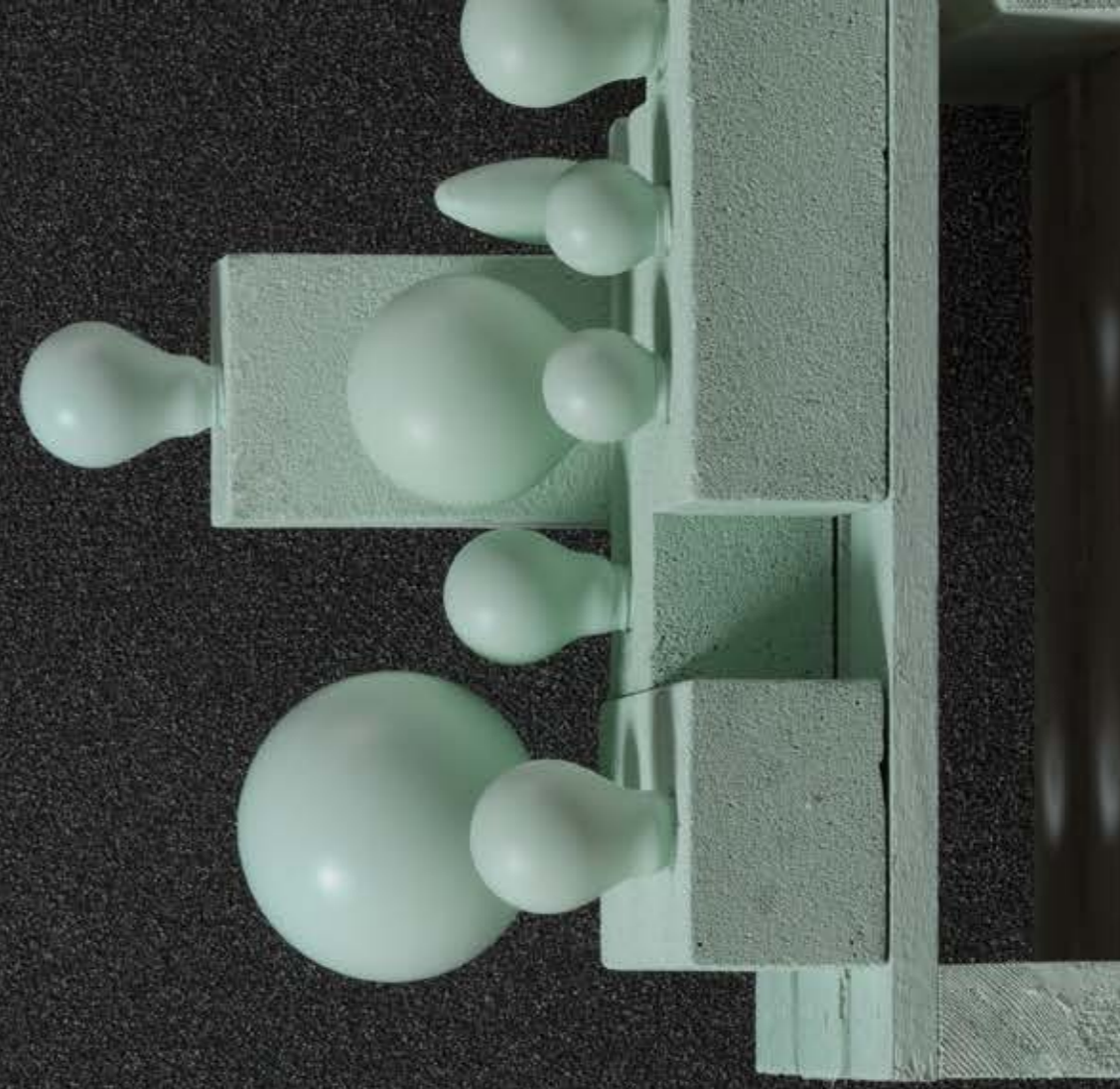


14 | 15

ceramitz  
1:1



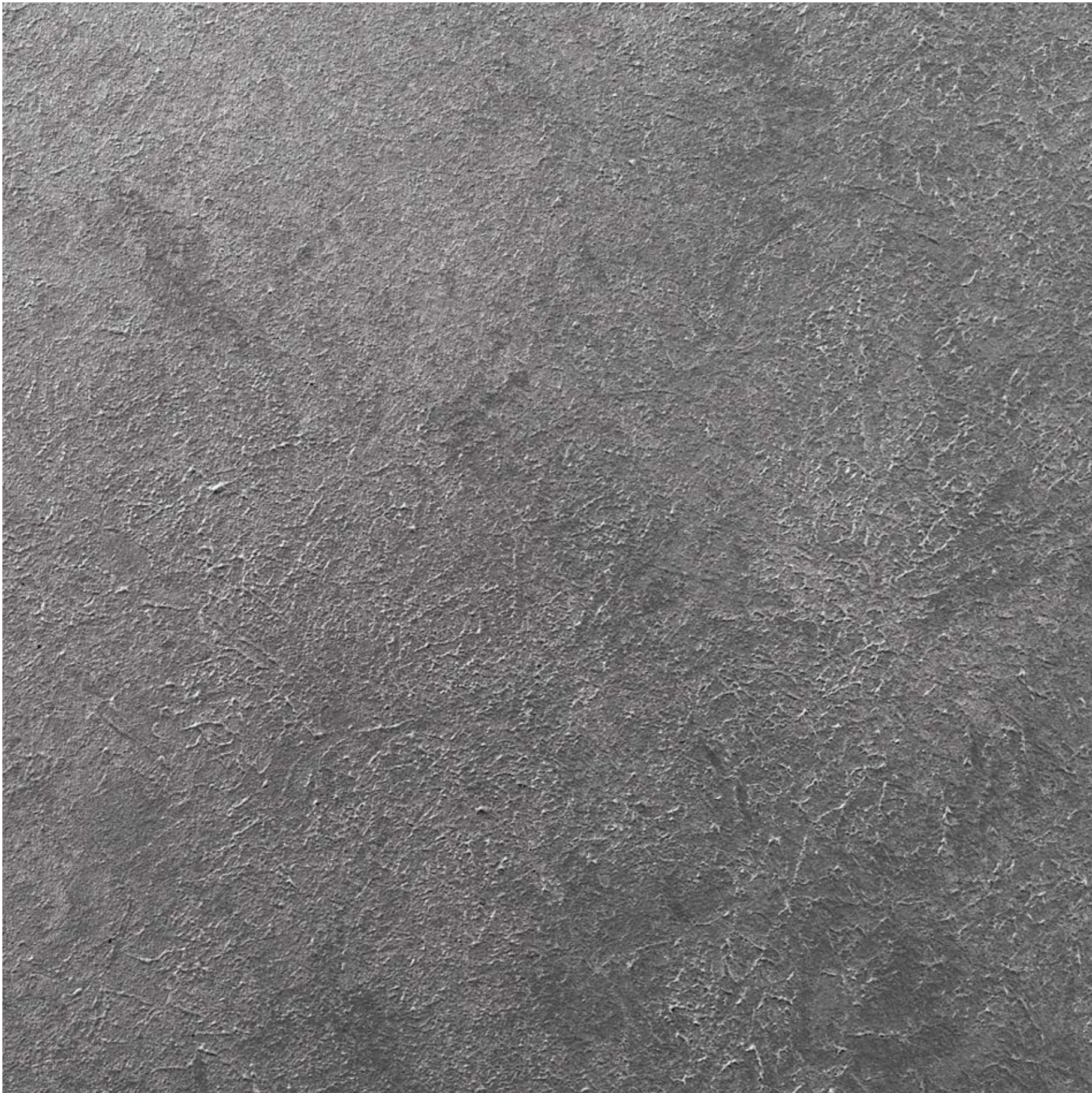




siena  
1:1







## h 15.00. **Paris**, boutique

Una ridotta ma immaginifica collezione di abiti dai colori pastello, vividi, sospesi a poche strutture minimali che fiancheggiano irregolarmente la parete. Un ambiente orizzontale profilato da moduli lineari, su cui si alternano piccoli oggetti di fattura artigianale. Nello spazio vibra la carica iconica dei capi e la calma assoluta del grigio. Su cose e su persone, un eguale senso di longitudinalità, leggerezza, materialità fuso alla meraviglia.

A small yet highly imaginative collection of clothes in pastel colors. Dazzling, they hang on very few minimalistic structures which irregularly line the wall. It's a horizontal room trimmed with linear modules interspersed with small handicrafts.

The space vibrates with the iconic charge of the items and the absolute calm of the grey. Things and people are immersed in the same sense of longitudinality, of lightness and of materiality interfused with surprise.



26 | 27

lithos matt  
1:1





30 | 31

visolsilica of fine  
1:1













## h 17.00. Tokyo, hotel bar

Ventesimo piano. Un volume nitido, definito da tonalità di grigio chiaro, in cui il cielo si protrae attraverso una facciata in vetro. Nella profondità serena, sistemi di tavoli e sedute attendono la molteplicità, per immergerla nel flusso modulare della musica. Il grigio favorisce la fusione visiva tra ambiente interno ed esterno e genera un'atmosfera di astratta continuità.

Twentieth floor. In a graphic room defined by shades of pale grey the sky steps in through a floor-to-ceiling window. In this serene space, clusters of tables and chairs are waiting to welcome people eager to lose themselves in the modular flux of music. The color grey favors the visual fusion between the inner and the outer world, generating an atmosphere of abstract continuity.

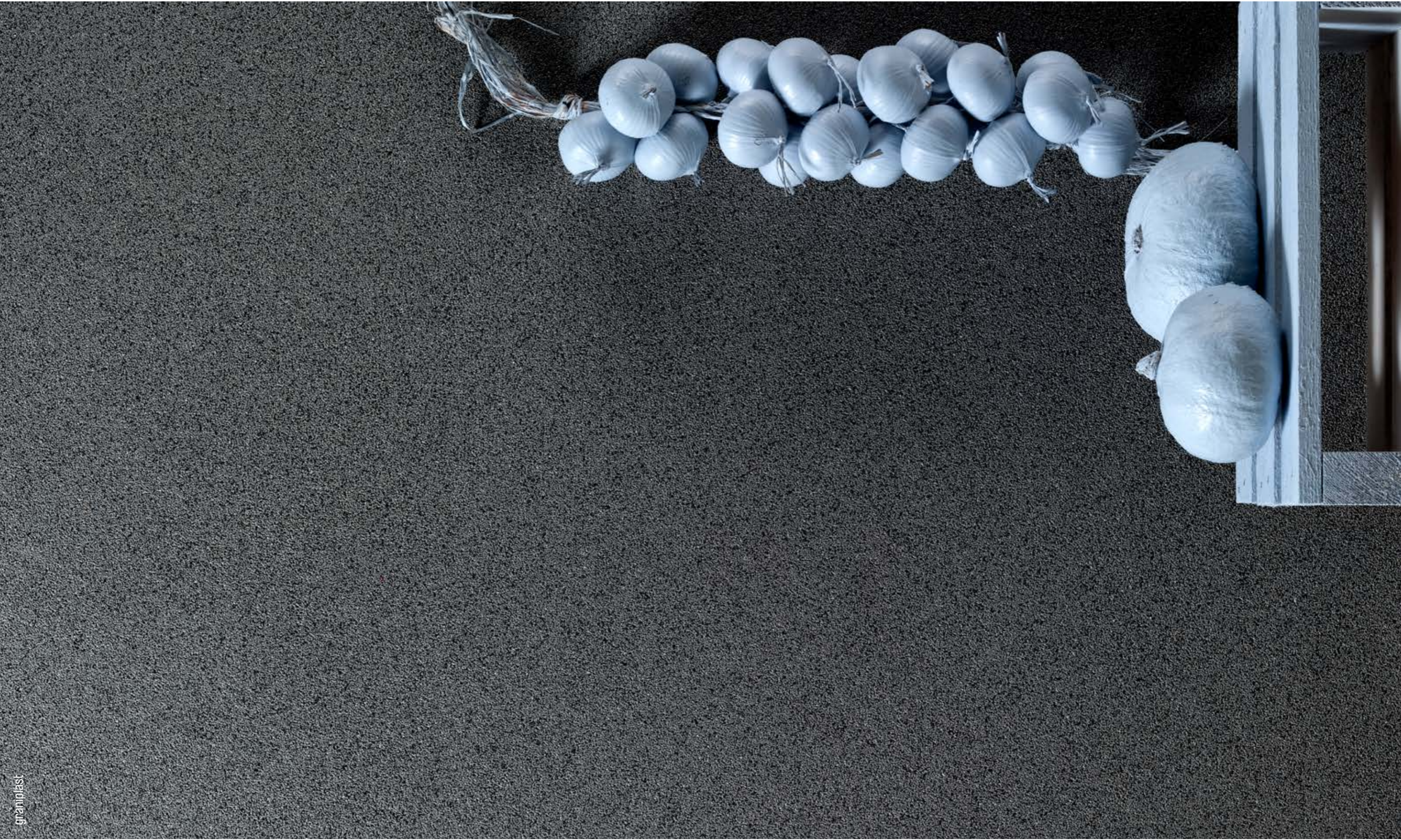
ghibli



42 | 43

graniplast  
1:1





46 | 47

silk  
1:1







50 | 51

marmorin extra  
1:1







## h 20.00. **New York**, art gallery

La limpida geometria dello spazio sembra originata da un elemento primario, un valore tonale che pervade l'atmosfera e amplia i sensi. Un grigio leggero, disinvolto, rilassante, che assorbe la luce e la riflette diffusamente. Nel volume, lo sfondo rivela gli oggetti con eleganza, come in un mantra di immagini e visioni che gradualmente accorda la percezione.

The clear geometry of space seems to stem from a primary element, a tonal note which fills the air and amplifies the senses. Absorbing light and reflecting it everywhere, the color grey retains a graceful, self-confident and relaxing hue. As in a mantra of images and visions, which gradually harmonizes perception, the room can be seen as a background elegantly setting off the objects it contains.

mycene



58 | 59

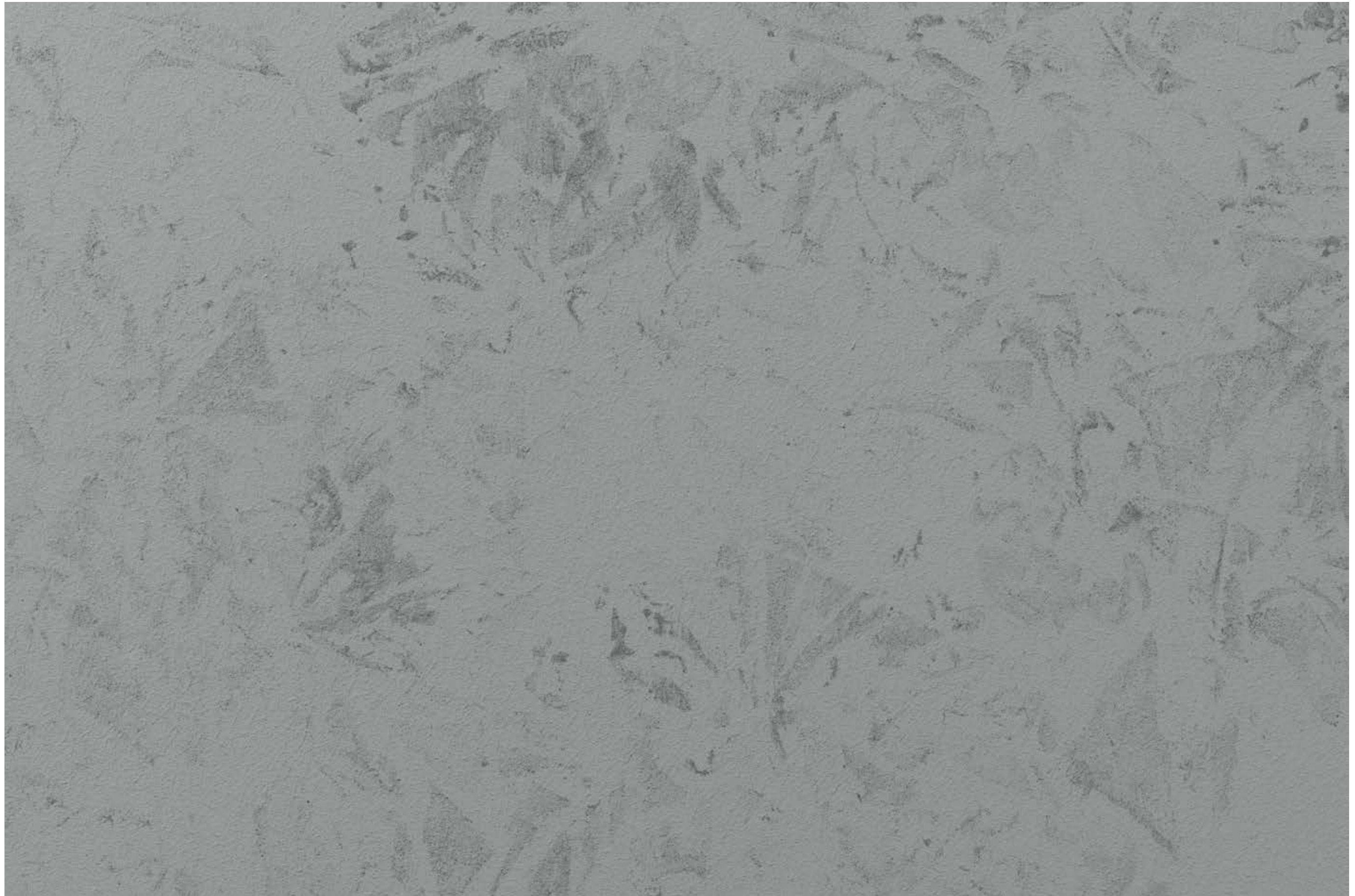
marmorin sand  
1:1





62 | 63

lumiere pearl  
1:1











|                     |  |
|---------------------|--|
| Florentine          | Rivestimento a rilievo a base calce<br>Lime based wall coating   |
| Vierosil vel        | Velatura idrofobizzante, acril-silossanica, ad aspetto opaco<br>Water repellent, acryl-siloxane matt glaze   |
| Lumiere soft        | Finitura trasparente satinata<br>Satin finishing glaze   |
| Ceramitz            | Rivestimento murale di alta qualità a base di sabbie di quarzo colorate<br>High quality, continuous wall coating based on colored quartz sands                                 |
| Siena               | Intonaco fine a base acrilica<br>Acrylic wall coating fine texture   |
| Ljos                | Pittura all'acqua a base di speciali pigmenti metallici<br>Water based paint, based on special metallic pigments   |
| Lithos matt         | Rivestimento decorativo liscio, per interni, ad effetto satinato<br>Finishing plaster, satin marble effect   |
| Visolsilica ot fine | Rivestimento minerale a base di silicato di Potassio – aspetto spatolato<br>Potassium silicate based wall coating, trowelled texture   |
| Mithos lux          | Spatolato autolucidante a base calce per interni<br>Lime based finishing plaster, self polishing   |
| Ghibli              | Pittura al quarzo ad effetto sabbaiato<br>Quartz paint with sand effect  |
| Graniplast          | Rivestimento murale continuo a base di graniglie di marmo naturale<br>Continuous wall coating based on natural marble chips  |
| Silk                | Finitura decorativa metallica all'acqua – effetto seta<br>Water based decorative finish with metallic silky effect   |
| Marmorin extra      | Rivestimento minerale a base di grassello di calce – effetto marmorino<br>Lime based finishing plaster, traditional marmorino effect   |
| Mycene              | Finitura decorativa all'acqua, a base di speciali cariche minerali ad effetto metallico<br>Water based decorative finish, based on special mineral extenders – metallic effect |
| Marmorin sand       | Rivestimento minerale a base di grassello di calce – effetto marmo puntinato<br>Lime based finishing plaster, spotted marble effect  |
| Lumiere pearl       | Finitura trasparente perlescente<br>Pearly finishing glaze   |
| Marmorin            | Rivestimento minerale a base di grassello di calce – effetto marmorino lucido<br>Lime based finishing plaster, polished marble effect  |

ad: Elia Nedkov  
foto: Sergio Chimenti  
testi: Valentina Caivano

stampa: MAGGIONI TYPE

**Viero** - Registered Office  
Via Nino Bixio, 47/49  
20026 Novate M.se(MI)  
ITALY

**Viero** - Headquarters  
Via IV Novembre, 3  
55016 Porcari (LU)  
ITALY  
Phone +39.0583.2424

[info@vieropaints.it](mailto:info@vieropaints.it)  
[www.vieropaints.it](http://www.vieropaints.it)

2012©Materis Paints Italia S.P.A.